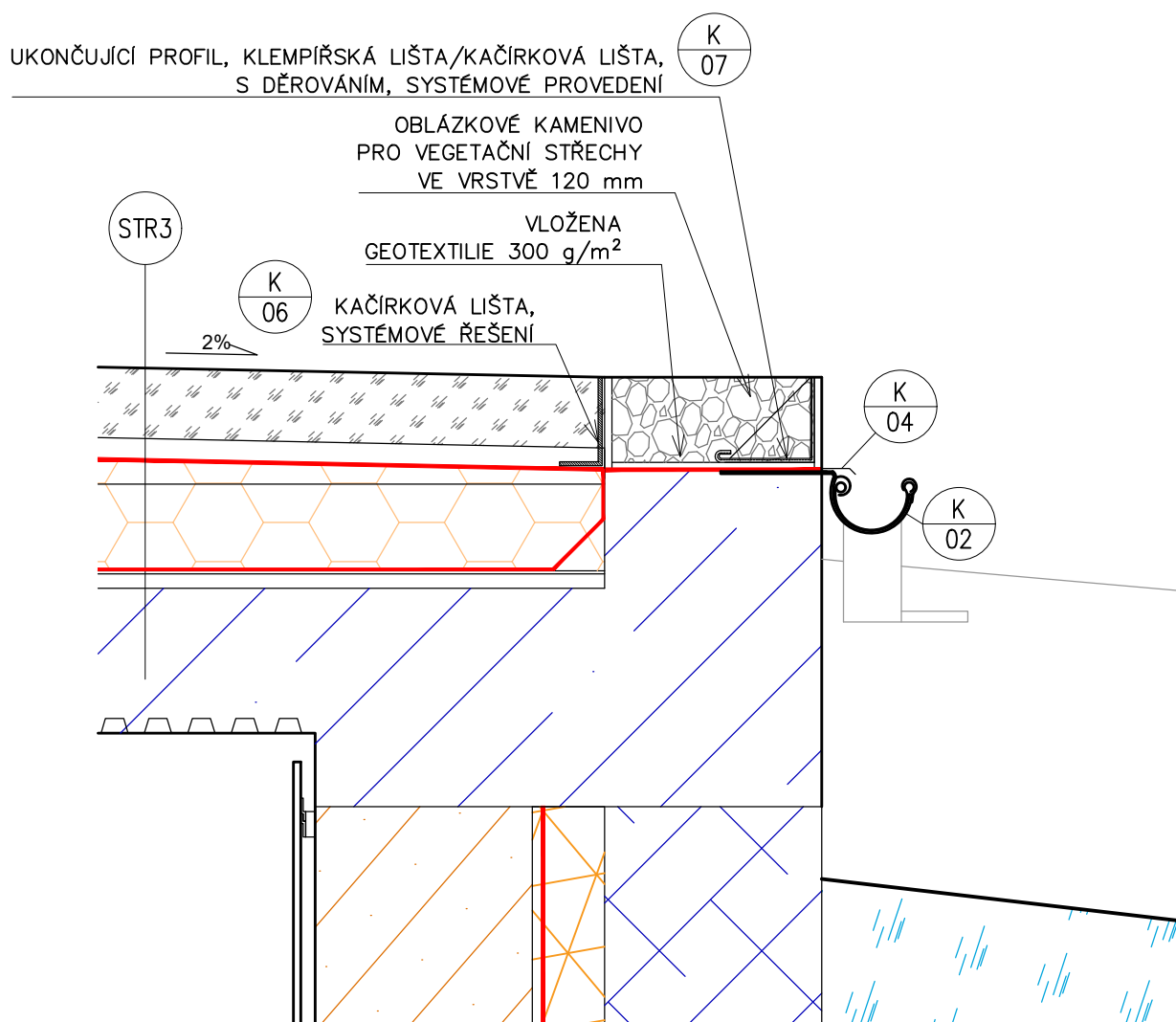


DETAIL 08: VEGETAČNÍ STŘECHA V MÍSTĚ OKAPU



Ukončení u okapní hrany – vegetační střecha
se provádí systémovým L profilem (z nerezové oceli) s děrováním.
Profil musí mít dostatečnou tuhost, aby nedošlo k jeho prohýbáním.
Proto je obvykle vyztužen příčnými ztužujícími žebry.
Dále musí být spolehlivě ukotven a musí umožňovat plynulý odvod vody svým perforováním.

ZHOTOVITEL: P.P. Architects s.r.o., Slovinská 693/29, Brno, 612 00		STAVEBNÍK: Statutární město Brno, Dominikánské nám. 196/1, Brno, 602 00	
REKONSTRUKCE AREÁLU BÝVALÉHO PIVOVARU, II. ETAPA			
ZPRACOVATEL ČÁSTI P.P. Architects s.r.o. Slovinská 29, Brno, 612 00 +420 541 210 454, atelier@pparch.cz PROJEKTANT (autorizovaný) Ing. arch. Pavel Pekár Číslo a typ autorizace: 02833 A.0 +420 606 268 954, pekar@pparch.cz VYPRACOVAL Ing. arch. Bořek Knytl Miloš Lojda	A.R.	0,00	273,45 m n.m. (úroveň podlahy 1.NP)
		ČÁST	D.1.1 ARCHITEKTONICKO-STAVEBNÍ ŘEŠENÍ
		OBJEKT	SO 21 - TOALETY
		VEGETAČNÍ STŘECHA U OKAPU	
		MĚŘÍTKO	1:10
DATUM	08 / 2025		
REVIZE	-		
STUPEŇ	DPS		
		D.1.1_21.38	